



HIZELAYA Rétrospective 2000 - 2024 Cambo-les-Bains

ARTISTE :
HIZELAYA

EXPOSITION :
Panache

LIEU :
Espace Culturel Assantza
Allée Edmond Rostand. Cambo-les-Bains

DATES D'EXPOSITION :
16 juillet - 3 août 2024

VERNISSAGES :
Mardi 16 juillet 18h - Vendredi 2 août 18h

CONTACT :
Catherine Monnoyeur dite Hizelaya
06 09 87 20 65
cat.monnoyeur@gmail.com
www.hizelaya.fr
instagram : hizelaya

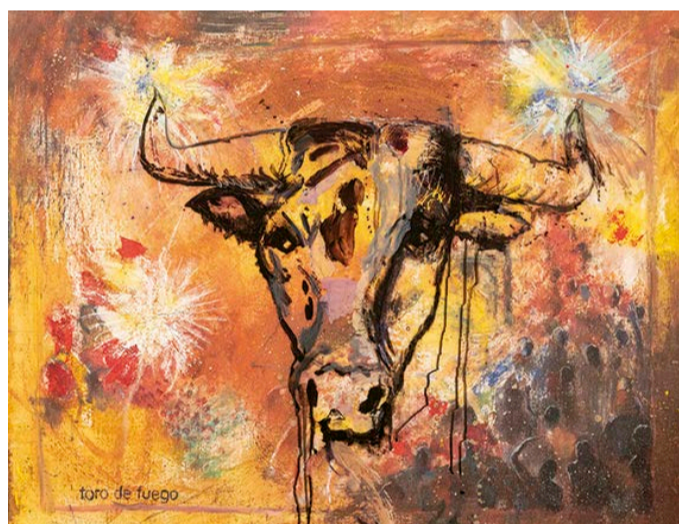
*En hommage à Edmond Rostand, un comédien
animera les soirées de vernissage.*



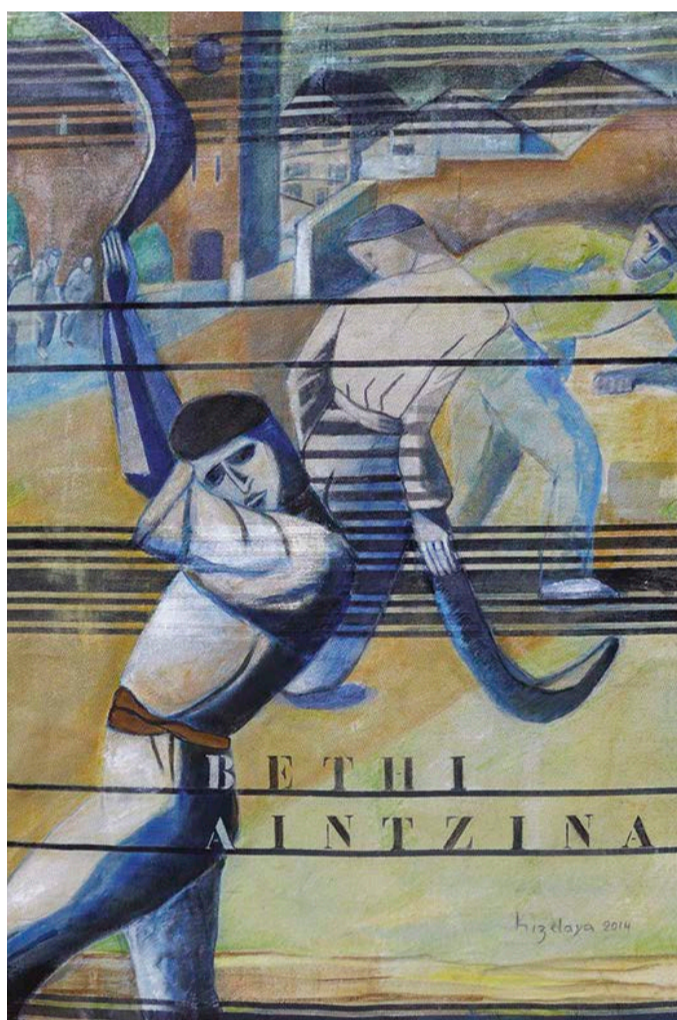
« Cyrano » Techniques mixtes sur plexiglas 116 x 90 cm

Pour son exposition à l'Espace Culturel Assantza,
Hizelaya a choisi de présenter quatre séries,
quatre manières de peindre son amour du pays basque.

Les plexiglas
Les peintures sur toile basque
Les collages
Les peintures sur sable



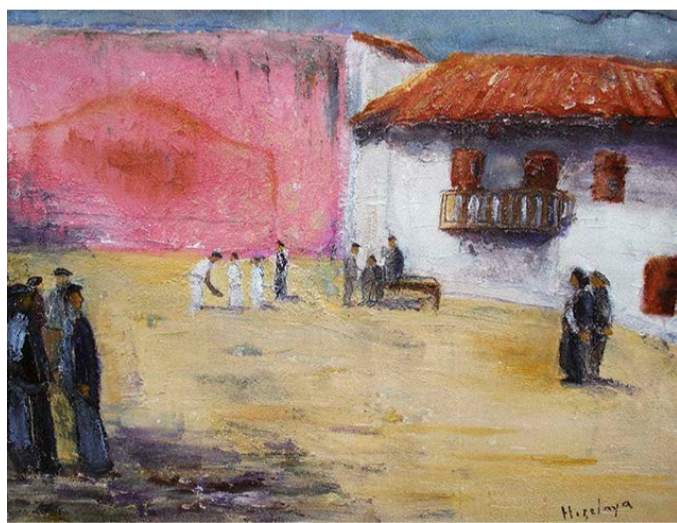
Les plexiglas



Les peintures sur toile basque



Les collages



Les peintures sur sable

Hizelaya est née à Roubaix dans une famille d'artistes.

Son père, Philippe Derville, artiste peintre, (lepeintrederville.com), l'a initiée à la peinture et à la couleur dès son plus jeune âge. Après une enfance insouciante et heureuse, elle décide d'étudier la peinture et le dessin aux beaux-arts de Roubaix. Puis, ses études terminées, elle part pour Paris. Là, elle se lance alors dans la vie professionnelle et choisit la communication et la création publicitaire, un domaine où elle va évoluer pendant dix ans. Depuis de nombreuses années, Hizelaya était tombée sous le charme de la Côte basque. En 2000, elle y plante sa boîte de couleurs et trouve son « écriture » dans ce paysage magnifique. En 2004, elle découvre dans ce lieu mythique qu'est la Maison de l'Infante à Saint-Jean-de-Luz. Désormais elle se partage entre son atelier parisien (près de l'Arc de Triomphe) et son atelier au pied de la Rhune à Olhette.

Hizelaya expose à Cambo-les-Bains plus de trente peintures sur les thèmes classiques de la peinture basque; les montagnes pyrénéennes, la corrida, la pelote basque, le folklore. On sent le souffle de Tobeën, Georges Masson, Gustave Colin.

Elle choisit de travailler des matières difficiles comme le sable, qu'elle manie avec des pigments. Cette technique donne un aspect mat et apporte un charme d'autrefois. En 2014, elle se lance dans une série originale, très appréciée, de peintures sur de la toile basque. Elle atténue ou sublime la rayure au gré de sa fantaisie.

Les tableaux sur plexiglas, correspondent à sa dernière formation aux Ateliers des Beaux-arts de Paris (2016-2019). Elle mélange plusieurs écritures picturales. On sent que l'artiste s'amuse. La série de douze collages, de format identique, réalisés dès 2004, méritent en soi le déplacement à l'exposition par leur force.

Pour la première fois au pays basque, Hizelaya dévoilera une tapisserie originale de 2,60 m par 2 m, réalisée à partir d'un de ses tableaux, par des artisans lituaniens.

« *Egin zer ez dakitana beher dut egin* » — EDOUARDO CHILLIDA

“Je dois faire ce que je ne sais pas faire”